

Momères – Municipales 2026



La liste « Une Nouvelle Dynamique pour Momères » menée par Thierry Escoubas propose un programme de 15 objectifs principaux.

L'engagement N°4 :


Sécurité : Astreinte 24h/24 et 7j/7 – Tournées d'élus

LE CONSTAT :

En dehors des heures d'ouverture de la mairie, il est compliqué pour les habitants de contacter un élu en cas d'événements graves.

Durant des situations météorologiques extrêmes (tempêtes, orages, fortes pluies), certains habitants peuvent se retrouver en difficulté, sinistrés ou inondés.

LES OBJECTIFS ET LES MOYENS :

- **Mise en place d'une astreinte** : Un(e) élu(e) sera d'astreinte, équipé(e) d'un téléphone portable communal . Ce numéro sera diffusé auprès des administrés et des services d'urgence (préfecture, gendarmerie, pompiers, département, etc.), garantissant ainsi une communication fluide et rapide 24h/24 et 7j/7, seulement en dehors des heures d'ouverture du secrétariat de la mairie.
L'astreinte sera spécifiquement mise en place pour répondre à la gestion d'événements importants ou graves sur le territoire de la commune, permettant ainsi une prise en charge rapide des situations d'urgence.
- **Tournées d'élus** : Une équipe d'élus effectuera des tournées sur l'ensemble de la commune lors d'importants événements météorologiques. Cela permettra de détecter rapidement les éventuels sinistres et de fournir une aide immédiate aux résidents touchés.

L'engagement N°9 :

Entretien nos routes

LE CONSTAT :

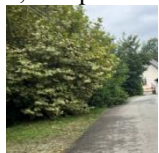
La commune dispose d'environ 5 kilomètres de routes dont l'entretien lui incombe et pèse lourdement sur le budget d'investissement annuel. L'état des routes peut affecter la sécurité et la qualité de vie des habitants.

Actuellement beaucoup de carrefours ne sont pas aux normes de sécurité et sont très dangereux pour les usagers.

LES OBJECTIFS ET LES MOYENS :

L'ensemble des usagers doit pouvoir circuler sur notre réseau routier communal en bon état et dans la plus grande sécurité :

- Mettre en place un planning d'entretien régulier des routes, incluant la couche de roulement, la signalisation verticale et horizontale, la réparation des dommages causés par les intempéries ou l'usure, le fauchage et le débroussaillage.



Rue Beyrède



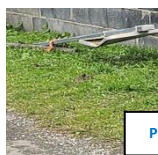
Voie communale de Peyrenègre



Epareuse à passer tous les ans



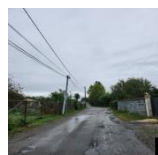
Chemin Coustères



Rue Louyen



Rue Plantère



Rue Louyen



Panneaux Police

- Aménager des entrées du village qui soient à la fois accueillantes, sécurisées et permettant de réduire la vitesse des véhicules.



- Mettre en place des aménagements de sécurité conformes aux normes des carrefours de l'agglomération, en utilisant le pouvoir de police du maire pour réguler la circulation et éviter les accidents. Les assurances se retournent contre la municipalité pour non-conformité des carrefours.



Rue du Moulin : Panneaux pas aux normes Bande STOP effacée - Carrefour Vergé Beilh pas aux normes = 

- Réduire la vitesse des véhicules légers et poids lourds sur les axes principaux (RD 935 et RD 16) en collaboration avec le Conseil Départemental en créant des aménagements adaptés, tout en permettant la libre circulation des engins agricoles.
- Poursuivre l'enfouissement des réseaux électriques, téléphoniques et autres infrastructures pour améliorer l'esthétique et la sécurité des voies.
- Entretien et amélioration des systèmes d'assainissement pluvial, comprenant : le curage des fossés, l'hydro-curage des canalisations et des regards-avaloirs bouchés, le nettoyage et réfection des caniveaux, le ramassage régulier des feuilles pour éviter l'obstruction des systèmes d'évacuation d'eau.



La suite des objectifs sera exposée lors de futures parutions.

Notamment l'engagement N°1 sur la gestion financière pour maintenir des taxes à un même niveau modéré tout en assurant une gestion saine des finances locales.