



STÉPHANE MONTEFIORE

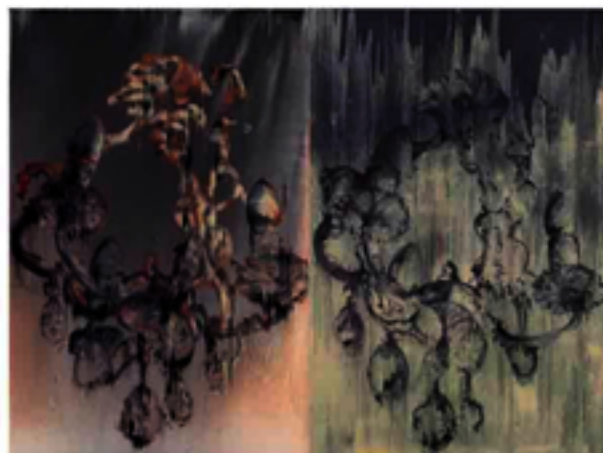
Né en 1971, Stéphane Montefiore est un jeune artiste qui vit et travaille à Fécamp en Haute-Normandie.

La pratique de la peinture l'a amené à développer très tôt une recherche sur le dessin, la couleur, la lumière et la matière à travers des motifs récurrents comme les pampilles, les fauteuils, les fleurs, les crânes...

Pourquoi ces objets ?

L'aspect formel d'un lustre, par exemple, offre à cet artiste la possibilité d'explorer les vides, la transparence des pampilles. Le dessin devient aérien et l'écriture presque calligraphique laisse passer la lumière.

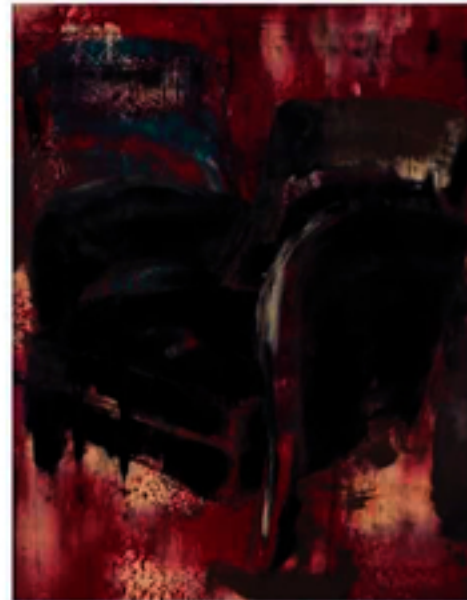
Il y a aussi, dans ce que donne à voir le peintre, une exaltation de l'intime mêlée à un sentiment



"Pampilles n°1", 2006 huile sur toile, 195 x 130 cm

de mémoire collective.

En effet, tous ces objets appartiennent au registre de la relique,



"Fauteuil" 2006 huile sur papier marouffé 50 x 65 cm

des souvenirs et c'est sans doute pour cela que l'on peut se les approprier sans difficulté. Mais, il ne s'agit pas pour l'artiste de reproduire simplement des objets, au contraire, sa peinture est progressivement déconstruite.

Par différentes étapes, l'objet est malmené, dissous. Il en reste le résidu, l'essence qui permettent d'emmener le regard vers une frontière où l'image presque anéantie peut se nourrir de la peinture.



"Crâne" 2007 fusain sur papier 50 x 65 cm



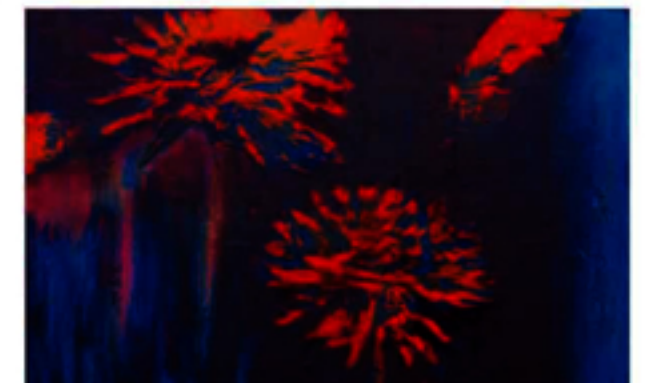
"Crâne" 2007 huile sur toile 50 x 65 cm

De même, Stéphane Montefiore aime travailler en série. Ainsi ces objets peints de

manière répétitive s'engendrent, dialoguent et se confrontent pour finalement s'organiser et révéler une dynamique.

Chaque tableau contient une circulation, voire un balancement d'où cette impression de flou, de vibration lorsqu'ils s'assemblent.

Il s'agit presque d'une houle avec des arrêts sur image comme une réaction face à la turbulence de la peinture.



"Dahlia" 2009, huile sur toile, 186 x 116 cm